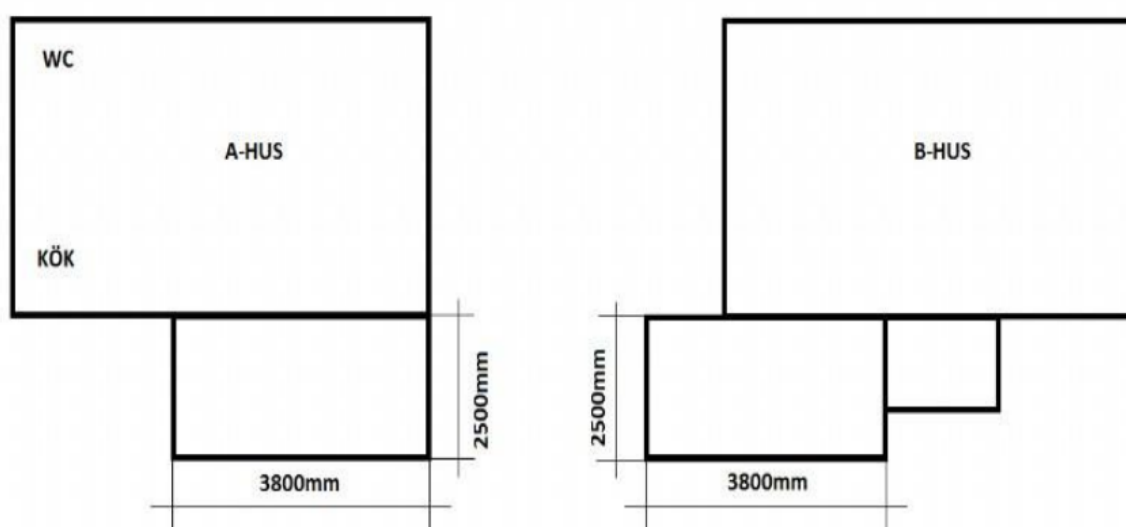


Gunnesby Koloniträdgårdar

Gunnesby Koloniträdgårdar



Det är viktigt att du alltid börjar med att fråga sin lokala förening vad som gäller för byggnation i ditt område.

Observera att även om din förening ger sitt godkännande behöver det inte betyda att du kommer att få bygga. Eller tvärtom, du kan ha fått ett bygglov av Stadsbyggnadskontoret men inte förankrat det med din lokala förening.

Börja alltid hos din lokala förening så kan du slippa onödiga kostnader.

VERANDOR

Verandor får tillbyggas på stugorna enligt bifogad skiss (se ovan). Mått 2500mm ut från huskropp och 3800mm från husknut vid vardagsrumsfönster. Alla tre (3) sidor måste ha fönster. Prata medstyrelsen innan du ansöker om bygglov hos Stadsbyggnadskontoret så slipper man onödiga avgifter.

REDSKAPSBODAR

Förråd får vara max 10 m² . Rekommenderade mått är 3000mm x 3,300mm. Takhöjden får inte överstiga 3300mm (vindskivan ingår i takhöjden). Knuthöjden får maximalt var 2200mm, taklutningen får inte överstiga 33 grader.

Boden skall vara placerad 0,5m från gräns mot grannen och med bakre gaveln mot egen tomtgräns (tomtgränsen är 11x19m). För husen vid bäcken gäller att redskapsbod får placeras i anslutning till huset

WC FÖNSTER

Fönster får sättas in i A-husens wc-utrymme, mått bredd 400mm x höjd 400mm. För den som vill flytta på toalettutrymmet i B-husen gäller samma mått. Fönstren placeras åt ingångssidan och förses med råglas.

VINDSFÖNSTER

Får sättas in på båda gavlarna. Mått för A-hus bredd 500mm x höjd 500mm och för ett B-hus bredd 500mm x höjd 600mm.

ENTRÉDÖRR

Plasttak får sättas upp över entrén, max bredd 1500mm x djup 900mm.

VÄXTHUS

Växthus får sättas upp, max 10 m² .

FARSTUKVIST

Takutbyggnad över entrédörr får uppföras, max bredd 1800mm x djup 1100mm.

FÖNSTER HUS 50-59 OCH 100

Fönster mot ingångssidan får sättas in, bredd 1200mm x höjd 500mm.

GAVELFÖNSTER MOT TRÄDGÅRDSSIDAN

Fönster får endast sättas in åt trädgårdssidan, bredd 800-1600mm x höjd 1200mm. Alternativt kan man sätta "gillestugefönster" istället för de stora fönstren.

STAKET

Staket får sättas upp, maxhöjd 800mm och genomsiktligheten skall vara minst 1/3, spaljéer eller liknande maxhöjd 1800mm, genomsiktighet minst 1/3.

GLÖM INTE Kontrollera med styrelsen innan du börjar med om- eller tillbyggnad så att byggnationen håller sig inom de tillåtna anvisningarna.

Kontaktuppgifter:

Mobiltelefon	072-52 84 050
Mailadress	styrelsen@gunnesbykolonin.se
Information sida	www.gunnesbykolonin.se